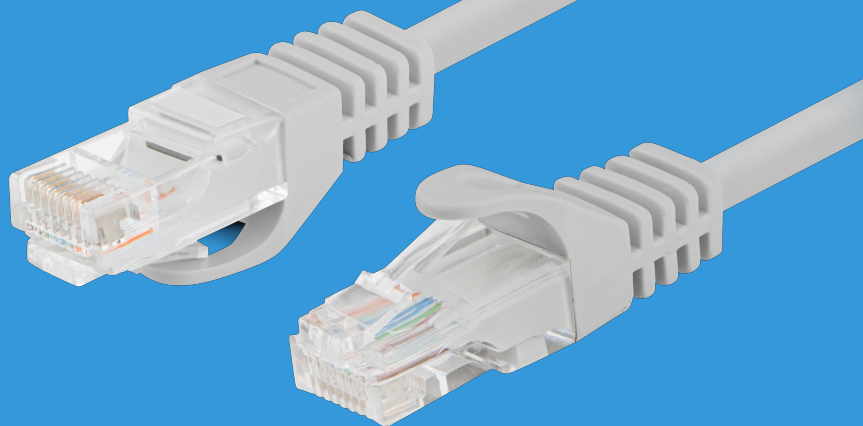


**PCU5-10CC-3000-S****PATCHCORD  
KAT.5E UTP****CECHY PRODUKTU:**

- Kabel nieekranowany – U/UTP
- Zgodność z kategorią potwierdzona badaniem testerem Fluke
- Żyły wielodrutowe wykonane z CCA

**SPECYFIKACJA PRODUKTU:**

|                                |                   |
|--------------------------------|-------------------|
| Długość przewodu               | 3 000 cm          |
| Kategoria teleinformatyczna    | Kat. 5/5e         |
| Rodzaj ekranowania             | U/UTP             |
| Kolor                          | Szary             |
| AWG                            | 26                |
| Powłoka                        | PVC               |
| Otulina zewnętrzna             | 4,8 mm            |
| Maksymalna częstotliwość pracy | do 100 MHz        |
| Materiał                       | Miedziowany (CCA) |

