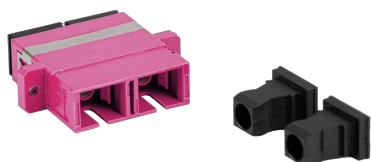


FA-SCUP-MD41-0001-VT

ADAPTER ŚWIATŁOWÓD



CECHY PRODUKTU:

- Niska tłumienność złącz,
- Powtarzalność parametrów transmisyjnych,
- Adaptery wyposażone w mocowanie zatrzaskowe (push-pull) oraz kołnierz (flansza) na śruby M2,
- Zaślepka czarna,

SPECYFIKACJA PRODUKTU:

Złącza	SC
Standard polerowania	UPC
Typ włókna światłowodowego	OM4
Typ światłowodu	Wielomodowy
Średnica włókna	50/125
Konstrukcja przewodu	Duplex
Średnica ferrul	2,5 mm
Tłumienność wtrąceniowa	0,15 dB
Zalecana temperatura otoczenia	od -40 do 85 °C
Kolor	Fioletowy
Zaślepka	Czarny