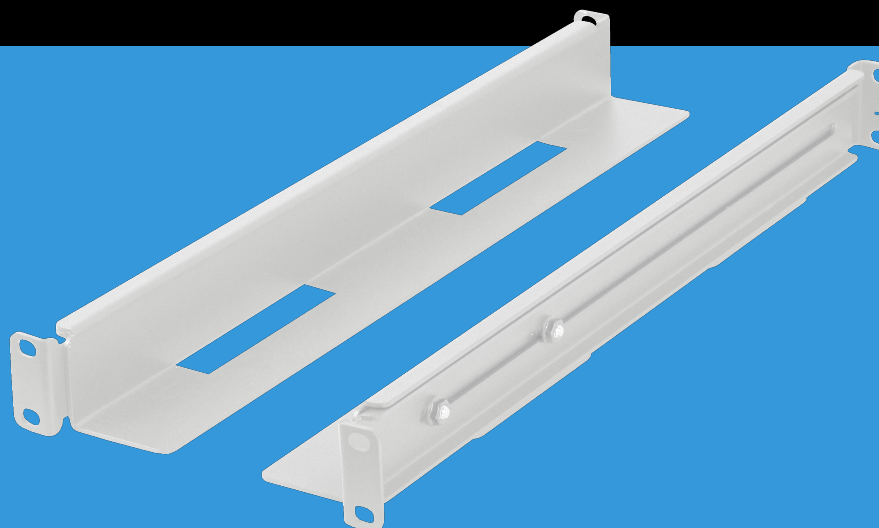


AK-1901-S

SZYNY MONTAŻOWE RACK 19"



CECHY PRODUKTU:

- Szyny montażowe regulowane od 397 mm do 680 mm,
- Nośność szyn do 90 kg,
- Grubość stali 2.00 mm,
- Śruby M6 w zestawie.

SPECYFIKACJA PRODUKTU:

Typ	Szyny
Rozmiar	19"
Materiał	Stal
Kolor	Szary
Kolor palety RAL	RAL7035
Wysokość teleinformatyczna	1 U
Maksymalne statyczne obciążenie	90 kg
Zakres regulacji	od 397 do 680 mm
Grubość szyn montażowych	2 mm
Wymiary	397 x 60 x 44 mm
Waga	1,8 kg
Wymagana liczba śrub	4
Akcesoria w zestawie	Śruby M6

