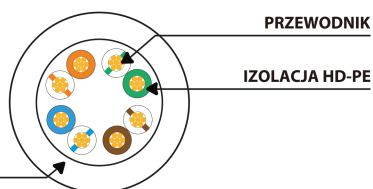
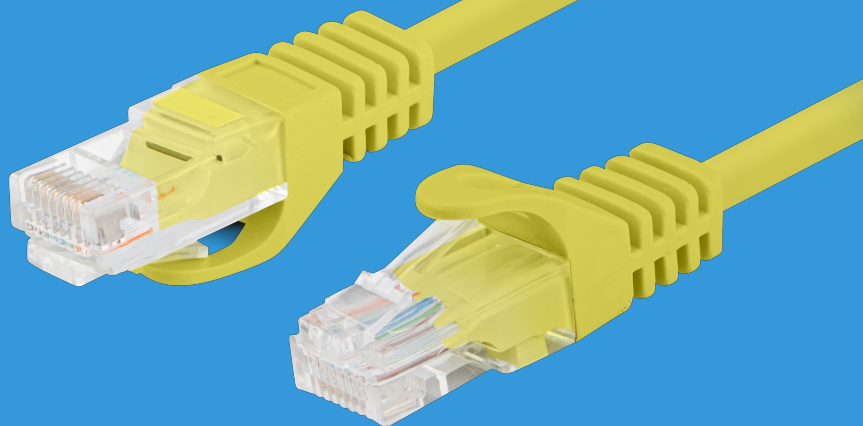


**PCU5-10CC-1500-Y****PATCHCORD  
KAT.5E UTP****CECHY PRODUKTU:**

- Kabel nieekranowany – U/UTP
- Zgodność z kategorią potwierdzona badaniem testerem Fluke
- Żyły wielodrutowe wykonane z CCA

**SPECYFIKACJA PRODUKTU:**

Długość przewodu	1 500 cm
Kategoria teleinformatyczna	Kat. 5/5e
Rodzaj ekranowania	U/UTP
Kolor	Żółty
AWG	26
Powłoka	PVC
Otulina zewnętrzna	4,8 mm
Maksymalna częstotliwość pracy	do 100 MHz
Materiał	Miedziowany (CCA)

