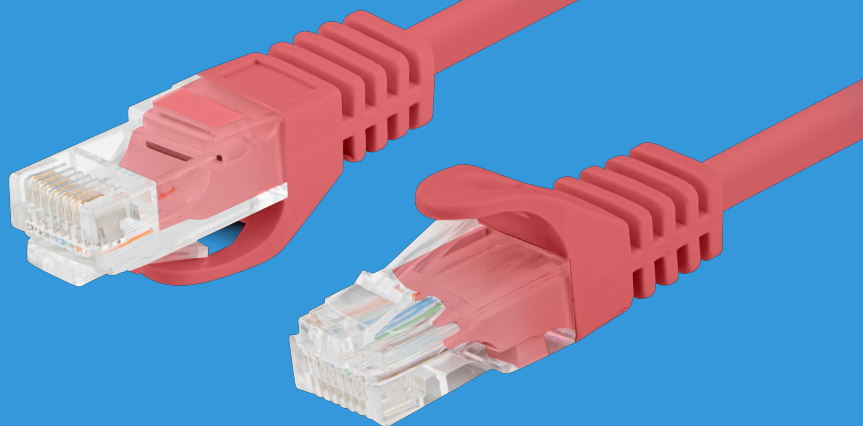


PCU5-10CC-0100-R**PATCHCORD
KAT.5E UTP****CECHY PRODUKTU:**

- Kabel nieekranowany – U/UTP
- Zgodność z kategorią potwierdzona badaniem testerem Fluke
- Żyły wielodrutowe wykonane z CCA

SPECYFIKACJA PRODUKTU:

Długość przewodu	100 cm
Kategoria teleinformatyczna	Kat. 5/5e
Rodzaj ekranowania	U/UTP
Kolor	Czerwony
AWG	26
Powłoka	PVC
Otulina zewnętrzna	4,8 mm
Maksymalna częstotliwość pracy	do 100 MHz
Materiał	Miedziowany (CCA)

